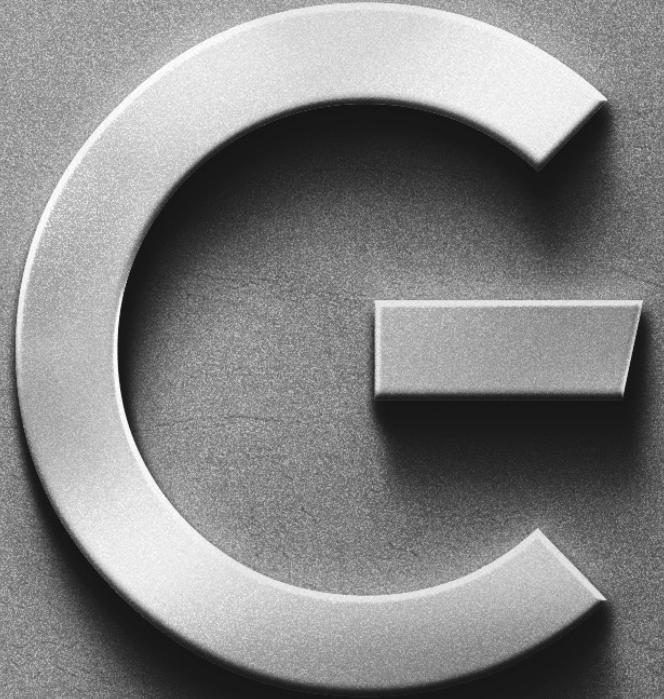


# GENEL KATALOG

Gözütok Metal  
Teknolojileri.



04

Gözütok Metal Teknolojileri



12

Çöp Şutu Sistemleri



32

Tünel Kalıp Sistemleri



48

Solar Kollektör Sistemleri





## Giriş

Gözütok Metal olarak, güneş enerji sistemleri, tünel kalıp ve çöp şutu üretiminde Türkiye'nin ilk üreticilerinden biri olmanın gururunu yaşıyoruz. Sektördeki öncü rolümüz, yüksek kalite anlayışımız ve müşteri memnuniyetine verdiğimiz önem ile Türkiye genelinde birçok kurum ve toplu konut projelerinde tercih edilen bir firma konumundayız.

En kaliteli malzemeleri kullanarak, en uygun fiyat politikası ile müşterilerimizin taleplerini karşılıyor ve üretimden montaja kadar en son teknolojiyi kullanarak hizmet veriyoruz.

# GÖZÜTOK METAL

Gözütok Metal Sanayi olarak, sektördeki en son yenilikleri yakından takip ediyor ve makine parkurumuzu sürekli yenileyerek ürünlerimizin kalitesini ve işçiliğini en üst seviyeye taşıyoruz. Bu sayede, müşterilerimize daima en iyi çözümleri sunuyor ve rekabet avantajımızı koruyoruz. Paslanmaz baca sektöründeki öncülüğümüzü, yılların verdiği deneyim ve sürekli yenilikçi yaklaşımlarımızla birleştirerek firmamızı sektörün en güvenilir isimlerinden biri haline getiriyoruz.

Gözütok Metal olarak aynı zamanda çevre dostu üretim teknolojilerine yatırım yaparak sürdürülebilir bir gelecek için çalışıyoruz. Modern üretim tesislerimizde, enerji verimliliği ve atık yönetimi konularında en yüksek standartları uyguluyoruz. İnovasyon ve mükemmeliyetçilik anlayışımızla, müşterilerimize yüksek performanslı ve uzun ömürlü ürünler sunuyoruz. Sektördeki lider konumumuzu koruyarak, yeni nesil teknolojiler ve çözümler geliştirmeye devam ediyoruz.

## ÇÖZÜMLERİMİZ

Gözütok Metal olarak, geniş ürün yelpazemizle çeşitli sektörlere yenilikçi çözümler sunuyoruz. Ürünlerimiz, yüksek kaliteli malzemelerden üretilmiş olup, kullanım kolaylığı, dayanıklılık ve çevre dostu özellikleriyle öne çıkmaktadır. İster konutlarda, ister ticari binalarda, isterse endüstriyel tesislerde olsun, enerji verimliliği ve maliyet tasarrufu sağlayan çözümlerimizle müşterilerimizin ihtiyaçlarına en uygun şekilde hizmet vermekteyiz. Gözütok Metal olarak, her zaman müşteri odaklı yaklaşımımızla sektörde fark yaratmaya devam ediyoruz.

- Çözüm Odaklı
- Cesur
- Yenilikçi
- Gelişime Açık
- Çevreye Saygılı

# Değerlerimiz

## Çöp Şutu Çözümleri

Gözütok Metal'in çöp şutu sistemleri, kullanım kolaylığı ve hijyen sağlamak amacıyla özel olarak tasarlanmıştır. Zararlı maddelerin bertaraf edilmesi için ilaç püskürtme sistemi içerir, bu sayede kötü koku ve sinek oluşumu engellenir. Havalandırma fanları veya doğal sirkülasyon bacaları ile zararlı gazların sızması önlenir. Otomasyon sistemleri ile tam güvenlik sağlanır ve ses izolasyonu sayesinde çevreye rahatsızlık verilmez.

## Solar Kolektör Çözümleri

Gözütok Metal'in solar termal kolektör sistemleri, güneş enerjisini verimli bir şekilde kullanarak enerji tasarrufu sağlar. Yüksek kaliteli malzemelerden üretilen bu sistemler, konutlarda, ticari binalarda ve endüstriyel tesislerde kullanılmak üzere tasarlanmıştır. Enerji maliyetlerini düşürmek ve çevreye duyarlı bir çözüm sunmak isteyen müşterilerimiz için ideal bir seçimdir.

## Tünel Kalıp Çözümleri

Gözütok Metal'in tünel kalıp sistemleri, modern inşaat tekniklerine uygun olarak geliştirilmiştir ve işçilik maliyetlerini azaltırken yapıların dayanıklılığını artırır. Konut projeleri, ticari yapılar ve büyük ölçekli inşaat projeleri için idealdir. Proje süresini kısaltarak maliyetleri optimize eder ve inşaat sürecini daha verimli hale getirir.

## En Çok Tercih Edilen Biz Olduk.

İstanbul, İzmir, Ankara, Adana, Kocaeli, Adapazarı, Bolu, Eskişehir, Sivas, Erzincan, Erzurum, Diyarbakır ve Şanlıurfa gibi ülkemizin her bölgesindeki 60'tan fazla şehirde 250'den fazla projeyi hayata geçirdik.

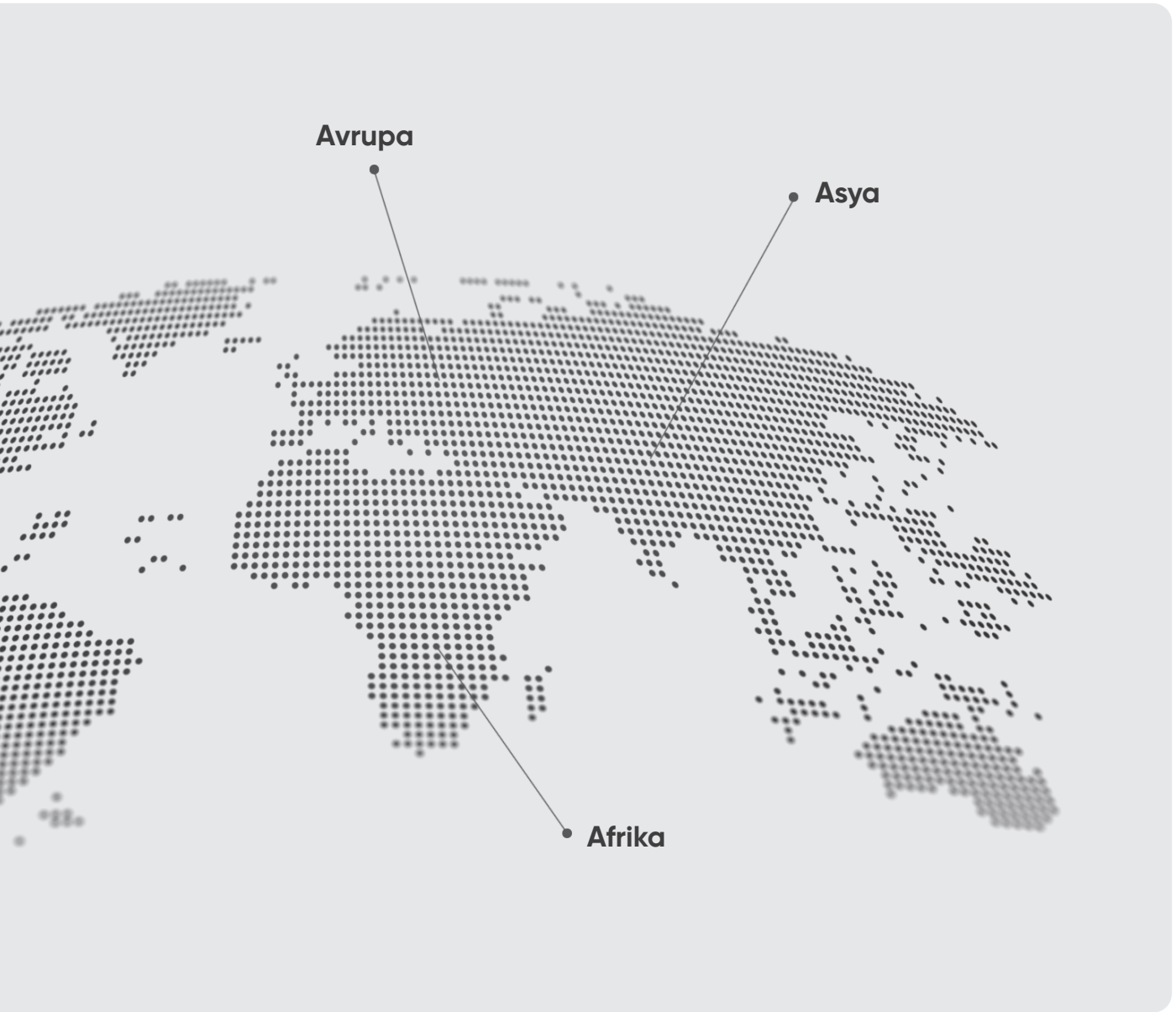
Türkiye'den  
dünyaya açılıyor.

Yolculuğumuz, bu ülkede doğan ilk çöp imha markası olma vizyonu ile 1965'lerin başında başladı. Şimdi dünyaya açılıyor.





Asya, Avrupa ve Afrika kıtalarında 10'dan fazla ülkeye ve 2.000.000'dan fazla insana ulaştık.



# yeni nesil

## Sistemler

Gözütok Metal olarak, yeni nesil sistemlerimizle sektördeki en son teknolojilere öncülük ediyoruz. Ürünlerimiz, yüksek performans ve güvenilirlik sunan akıllı çözümlerle donatılmıştır. Her bir sistemimiz, modern tasarım anlayışımız ve yenilikçi yaklaşımlarımızla geliştirilmiş olup, çeşitli sektörlerde verimlilik ve sürdürülebilirlik sağlamak amacıyla tasarlanmıştır. Müşteri ihtiyaçlarını en iyi şekilde karşılamak için sürekli olarak teknoloji ve süreçlerimizi yeniliyoruz.



# ÇÖP ŞUTU

Sistemleri



## Genel Bakış

Çöp şutu sistemleri, atık yönetimde verimliliği artıran ve çevresel sürdürülebilirliği destekleyen önemli bir yeniliktir. Bu sistemler, binaların farklı katlarında bulunan atıkların, merkezi bir toplama noktasına güvenli ve hijyenik bir şekilde taşınmasını sağlar. Gözütok çöp şutu sistemleri, dayanıklı malzemelerden üretilmiş olup, kolay kullanım ve bakım özellikleri ile öne çıkar. Sistemlerimiz, yüksek standartlarda hijyen sağlarken aynı zamanda yangın güvenliği ve ses yalıtımı gibi önemli avantajlar sunar. Çevre dostu çözümlerimizle, atık yönetimde daha sürdürülebilir bir gelecek için çalışıyoruz.

çevreci ve sürdürülebilir çözümler.



## Kolay Kullanım ve Ekstra Güvenlik

Gözütok çöp şutu sistemleri, kullanıcı dostu tasarımı ve yüksek güvenlik standartları ile fark yaratır.

Yenil Nesil  
Çöp Şutu Sistemleri



**ÇÖP ŞUTU**  
Sistemleri



## Dayanıklı ve Uzun Ömürlü

Üstün mühendislik ve yüksek kaliteli malzemeler kullanılarak üretilmiştir. Bu sayede, zorlu kullanım koşullarında dahi uzun yıllar boyunca sorunsuz performans sunar. Sistemlerimiz, paslanmaz çelik ve yüksek dayanıklılığa sahip kompozit malzemelerle donatılmış olup, günlük aşınma ve yıpranmaya karşı maksimum direnç gösterir. Ayrıca, düzenli bakım gerektirmeyen tasarımı sayesinde işletim maliyetlerini minimumda tutar.

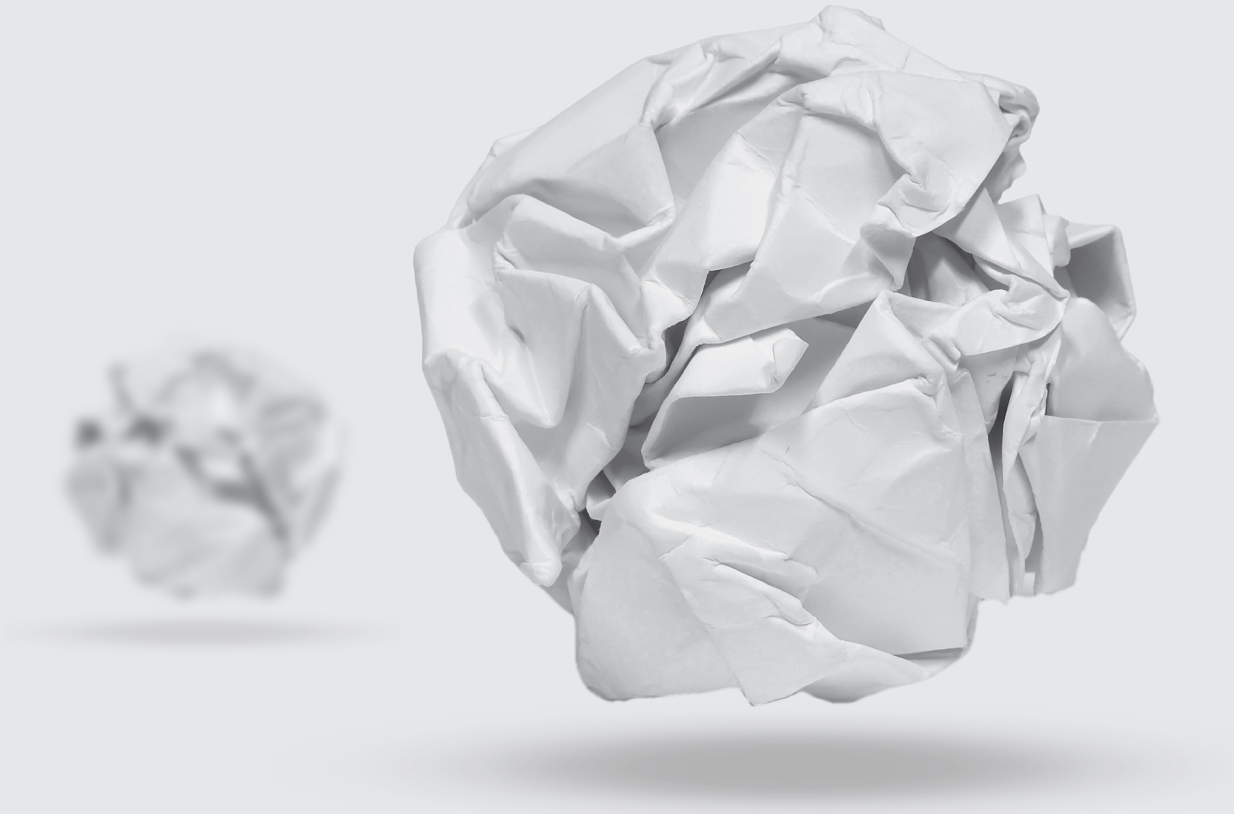
Müşteri memnuniyetini ön planda tutarak, ürünlerimizin her zaman en yüksek kalitede olmasını sağlıyoruz. Dayanıklılık ve uzun ömürlülük, ürünlerimizin temel özelliklerinden biridir ve bu sayede sektörde güvenilir bir marka olarak öne çıkıyoruz.

## Çevre Dostu ve Sürdürülebilir Çözümler

Atık yönetiminde çevresel sorumluluğun bilincinde olan Gözütok, sürdürülebilir ve çevre dostu çözümler sunmayı taahhüt eder. Çöp şutu sistemlerimiz, atıkların etkin bir şekilde toplanmasını ve geri dönüşüm süreçlerine hızlı entegrasyonunu sağlar. Gözütok olarak, geleceğe daha temiz ve yeşil bir dünya bırakma misyonuyla, yenilikçi teknolojilerle donatılmış ürünler sunuyoruz.

çevreci ve sürdürülebilir çözümler.



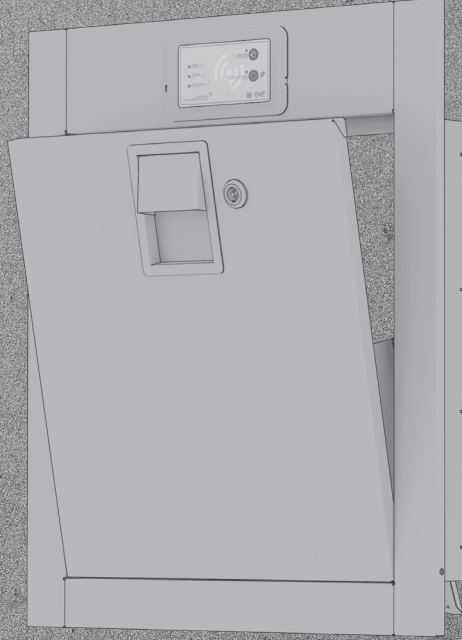




## Hijyen ve Temizlik Kolaylığı

Gözütok çöp şutu sistemleri, kolay temizlenebilir yapısı ile hijyen standartlarını en üst seviyede tutar.





## Akıllı İç Kapak



Yazılım ile güçlendirilmiş akıllı panel, çöp şutu kapağı kullanıcıları için kullanım kolaylığı sağlamaktadır. Katlarda bulunan kapakların eş zamanlı kullanımını önlemek amacıyla bir kilit sistemi kurulmuştur.

**Böylece kapaklardan biri açıldığında diğer katlardaki kapaklar uyarı ışığıyla birlikte kilitlenmektedir.**



## Optimize Edilmiş Kolay Montaj

### Yıkama ve Vinç

Yıkama süreci başladığında su ve köpük yardımı ile sistem temizlenirken vinç ile de fırçalama yapılır.

### Akıllı Kapak

Kat aralarına yerleştirilen akıllı kapaklar çöpün güvenle tahliyesinde kolaylık sağlar.

### Seperatör

Atığın konteynere transferini sağlarken diğer taraftan da atık türüne göre ayrıştırılmasına yardımcı olur.

### Yıkama Ünitesi

Yıkama esnasında ihtiyaç duyulan su ve temizlik kimyasalları yıkama ünitesi tarafından sağlanır.

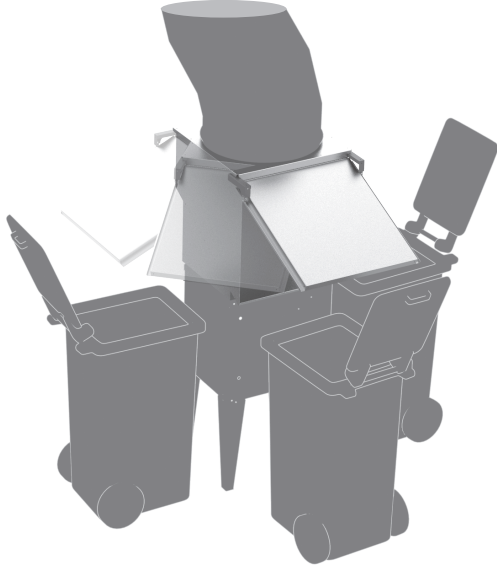
### Baca ve Fan

Havalandırma fanı ile sistem içerisinde temiz hava dolaşımı sağlanırken koku ve duman baca ile tahliye edilir.

### Yavaşlatıcı

Çöpün düşüş hızını azaltarak toplanma alanında güvenli bir şekilde toplanmasını sağlar.



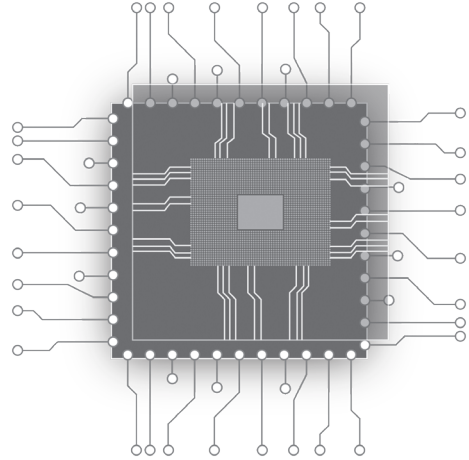


## 180° dönebilen seperatör.

Çamaşır ve Çöp şutları 304 kalite paslanmaz çelikten üretilmektedir. Yüksekliğe göre değişik kalınlıklar kullanılır. 304 kalite paslanmaz çelik çöpünün içerdiği neme. Çamaşır ve Çöp şutları 304 kalite paslanmaz çelikten üretilmektedir. Yüksekliğe göre değişik kalınlıklar kullanılır. 304 kalite paslanmaz.

## Akıllı Yazılım Desteği

Çamaşır ve Çöp şutları 304 kalite paslanmaz çelikten üretilmektedir. Yüksekliğe göre değişik kalınlıklar kullanılır. 304 kalite paslanmaz çelik çöpünün içerdiği neme, asitlere ve alkalilere dayanıklı olmasının yanı malzemedir.

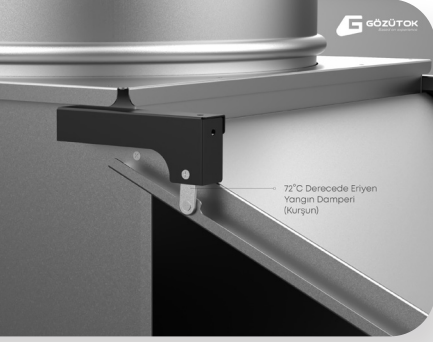


## Ekonomik Malzeme

Ekonomik çamaşır ve çöp şutları da üretilmektedir. Bu sistemlerde paslanmaz çelik gibi iyi özelliklere sahip olmasına rağmen alternatif olarak galvaniz daldırma kullanılmaktadır. Çamaşır ve Çöp şutlarında oluşabilecek asit ve benzeri çözücüler olduğu düşünüldüğünden malzeme ömrü açısından 304 paslanmaz çelik tavsiye edilir.

## Form

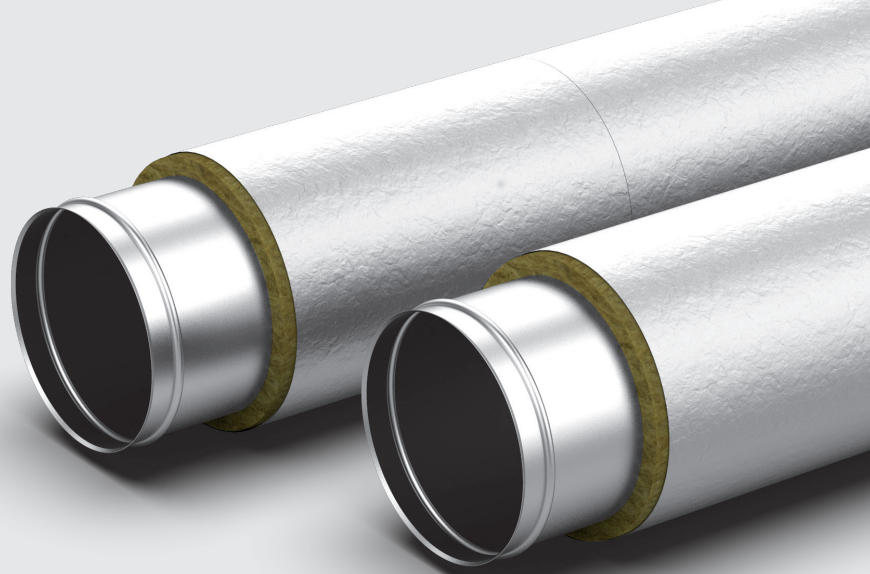
Çamaşır ve Çöp şutları dairesel olarak üretilmektedir, isteğe bağlı özel şekillerde de üretim yapılabilir.



Yangına karşı  
120 dk dayanıklı.



Koku ve duman  
sızdırmaz.



## Malzeme

Çamaşır ve çöp şutları 304 kalite paslanmaz çelikten üretilmektedir. Çöp şutunun yüksekliğine göre farklı kalınlıklar kullanılmaktadır. 304 kalite paslanmaz çelik, nem, asitler ve alkalilere karşı dayanıklı olmasının yanı sıra, güçlü yapısı ve yüksek yüzey kalitesi nedeniyle çöp şutlarında kullanımı şiddetle tavsiye edilmektedir.

## Bağlantılar

Modül bağlantıları, gerçek genişlemelere karşı teleskopik olarak yapılmaktadır. Kapak modülleri, 40x40x4 mm çelik sabitleme parçaları ile katlara sabitlenir.

## İzolasyon

120 dakika boyunca yangına dayanabilen çöp şutu sistemimiz, daha konforlu alanlar yaratmayı hedeflemektedir. Ses ve ısı yalıtımı için taş yünü ile desteklenmiştir. Bu şekilde, daha sessiz ve iklim koşullarına daha uygun bir ortam sunar.





## Kişiselleştirilebilir Akıllı Kart Sistemi

Kullanıcı dostu GMT çöp şutu sistemi akıllı panel ve kişiye özel kartlar ile kullanım kolaylığını arttırır. Aynı zamanda doğabilecek güvenlik problemlerini de ortadan kaldırmayı hedefler.



### Panel

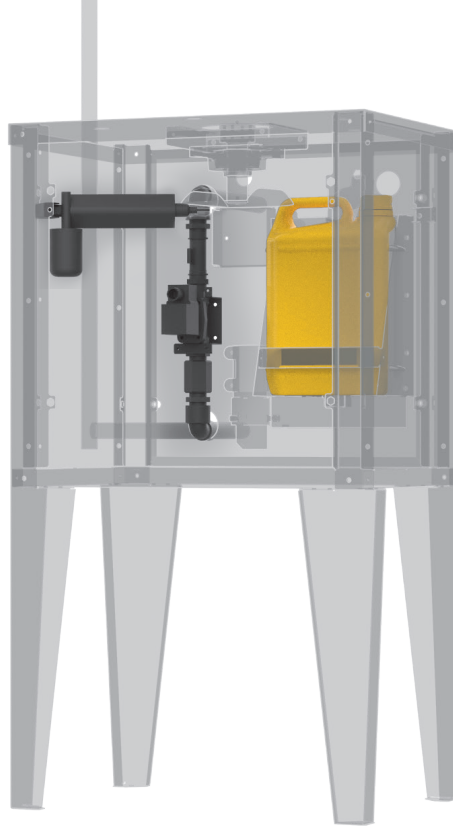
Akıllı panel sistemin kullanımında büyük rol oynar. Göstergeler, uyarı ve ikaz ışıkları sayesinde kullanıcıyı yönlendirir. RFID kart okuma özelliği ile de atığın tahliyesini kontrol altında tutar. Ayrıca atığın ayrıştırılması da panel üzerinde bulunan butonlar ile gerçekleştirilir.

### RFID Kart

Kat aralığında ve dairenizde bulunan çöp şutu sistemini kullanabilmeniz için kişisel RFID kart tahsis edilir. Akıllı kapak üzerindeki panele size tanımlı RFID kartınızı okutarak çöp şutu sistemini aktif hale getirilebilirsiniz.

## Hızlı ve Kolay Yıkama

Yüksek teknoloji ürünü sistemlerle temizlik işlemini optimize eder.



### Yıkama Ünitesi

Yıkama ünitesi, sistemin temizliği için fırçalamada ihtiyaç duyulan su ve temizlik kimyasallarını bulundurur. Aynı zamanda yıkama, yukarıdan aşağıya doğru yapıldığı için su ve temizlik kimyasallarının sistemin en üstüne ulaşmasını sağlar.

## Programlanabilir Yıkama Seçenekleri

### Yıkama Vinci

Yıkamayı kolaylaştırmak için yukarıdan aşağıya doğru yapılan fırçalamada fırçanın sistemin tüm yüzeylerine ulaşmasını sağlar.

### Yıkama Fırçası

Su ve temizlik kimyasalları ile sistemin tüm yüzeylerinde fırçalama yaparak yüzeylerde biriken atık kalıntılarının temizliğini sağlar.

### Akıllı Kapak

Yıkama ünitesi tarafından sisteme basılan su ve temizlik kimyasalları kapağa ulaşır ve kapak içlerinde oluşan atık tortularını temizler.

### Yıkama Ünitesi

Temizlik için ihtiyaç duyulan suyun sisteme pompalanmasını ve temizlik kimyasallarının depolanmasını sağlar.



### Exproof Fan Kıvılcımsız Çalışma

Koku ve duman tahliyesinde Exproof teknoloji ile kıvılcımsız çalışma özelliği bulunduran fan.

### Seperatör

Sisteme basılan suyun ve temizliği yapılan modüllerdeki tortuların tahliyesi seperatörden yapılır. Tahliye sırasında seperatör temizliği de yapılmış olur.

## Vinç ve Yıkama Fırçası

### Yıkama Vinci

Temizlik sürecinde ihtiyaç duyulan fırçanın, tüm modüllere ulaşmasını ve temizlik bittikten sonra tekrar yukarı alınmasını sağlar.



### Yıkama Fırçası

Atıklardan dolayı yüzeylerde biriken çöp tortularının temizlenmesini sağlar

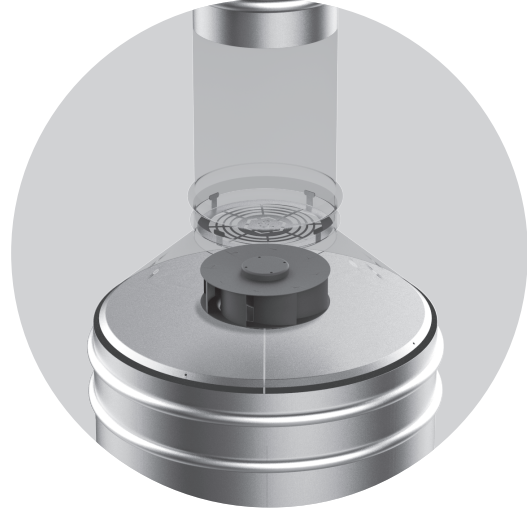


## Koku Bariyerleri ve Duman Tahliyesi



### Exproof Fan

Sisteme atılan atıklardan yayılan koku ve duman gibi uçucular fan tarafından tahliye edilir. Bu tahliye sırasında yanıcı bir gazının fanda oluşabilecek bir kıvılcım ile alev almasının önüne geçebilmek için sistemde kıvılcımsız Exproof fan kullanılır.



### Koku ve Duman Sızdırmazlığı

Modül ya da kapak aralığından sızabilecek koku duman ve yangın senaryosu gereği oluşabilecek alevlerin daire veya kat aralarına ulaşmasını engellemek için sistemde yangına dayanıklı sızdırmaz contalar kullanılır.



## Yangınlara Karşı Etkili Önlemler.



### Yangın damperi

Konteynerlerde oluşabilecek yangınlara karşı geliştirilen yangın damperi seperatör kapağında bulunmaktadır. Yangın damperi oda sıcaklığı 72 dereceye ulaştığında erir ve seperatör kapağı kapanarak alevlerin kat aralarına veya dairelere sıçramasını engeller.



Yangına karşı  
120 dk dayanıklı.



Koku ve duman  
sızdırmaz.



## Yangın Sensörü ve Kontrol Panosu

Akıllı kartlar ve yazılımlar ile desteklenen çöp şutu sistemi dokunmatik bir ekran ile kontrol edilir. Bu ekran bakım ya da arıza durumlarını yazılım ile denetlerken bir taraftan da yangın durumunda sistemin ilgili kısımlarını devre dışı bırakır. Detektörler tarafından algılanan duman sistemi uyarır. Böylelikle sistem, yangın senaryosu gereği oluşabilecek alevlere karşı yıkama ünitesini devreye alır ve su ile yangının katlara ulaşmasını engeller.

# TÜNEL KALIP

Sistemleri



## Genel Bakış

Hızlı kalıp kurma ve beton dökümü, kısa inşaat süreleriyle gelen ekonomi, perde ve döşemenin birlikte dökülmesi ile oluşan monolitik bir ana yapı ve depreme dayanıklı binalar, sıva gerektirmeyen beton yüzeyler, tamamlayıcı yapı elemanlarının prefabrikasyonu, modern inşaat teknolojilerinin sağladığı verimlilik ve estetikle birleşerek çağdaş yapılar sunar.

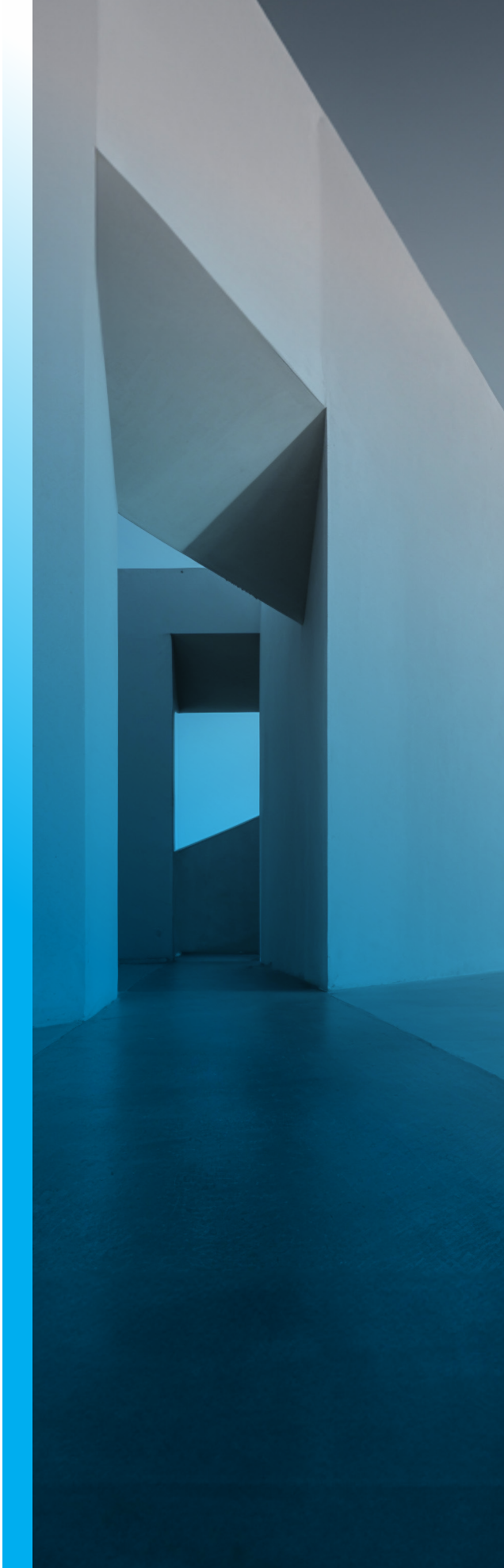
Tünel kalıp ile inşaat süresi geleneksel yöntemlere göre %75 dolayında azalır, 15 kişilik bir kalıp ekibi ile günde, 2 dairenin kalıbının yerleştirilmesi ve betonun dökülmesini kolaylıkla sağlar.

Beton dökümü ile sağlanan ölçümsel doğruluk sayesinde duvar bölmeleri ve doğrama gibi malzemelerin hemen yerlerine takılabilme avantajı, inşaat sürecini hızlandırarak maliyetlerin düşürülmesine ve zaman tasarrufu sağlanmasına olanak tanır.

## Mimarlığın Geleceđi Tünel Kalıplar

Gözütok tünel kalıp sistemleri, kullanıcı dostu tasarımı ve yüksek güvenlik standartları ile fark yaratır.

**TÜNEL KALIP**  
Sistemleri





## Çözümlerimiz

Ürettiğimiz ürünler ve teknolojik temellere dayalı çözüm yeteneğimizle duyarlı yaşam alanları oluşturuyoruz. İnsan odaklı yaklaşımımızla, yeniden insanların yaşam tarzlarına dokunuyoruz. Ürettiğimiz ürünler ve kullandığımız teknolojilerle temiz ve sağlıklı bir çevre bilinci oluşturmayı, başta insanlar olmak üzere tüm canlıların hayatını kolaylaştırmayı hedefliyoruz.



## Avantajlar

Hızlı döküm süreleri : Hava sıcaklığının -10° C'ye kadar düşmesi ve rüzgarın kule vincin çalışmasına imkan vermediği durumlar haricinde günlük döküm mümkündür. (Don olayına karşı beton katkı malzemesi kullanmak şartıyla) 15 kişilik kalıpcı, 13 kişilik demirci ve 2 kişilik tesisatçı ekibiyle 300-350 m<sup>2</sup> taban alanına sahip bir kalıbın günlük dökümü mümkündür.

## Düşük Maliyet

Hızlı inşaat süresinden dolayı kaba inşaat maliyetleri düşüktür. Cephe, balkon, parapet ve merdiven gibi prekast elemanlarının uygulanabilirliği ve kapı-perde rezervasyonlarının kullanımı ince işçilikte büyük avantajlar sağlar.

## Yüksek Kalitede Beton Yüzeyi

İnce işçilikte beton yüzeyine ince macun tabakası yeterli olmaktadır.

## Kolay Kullanım

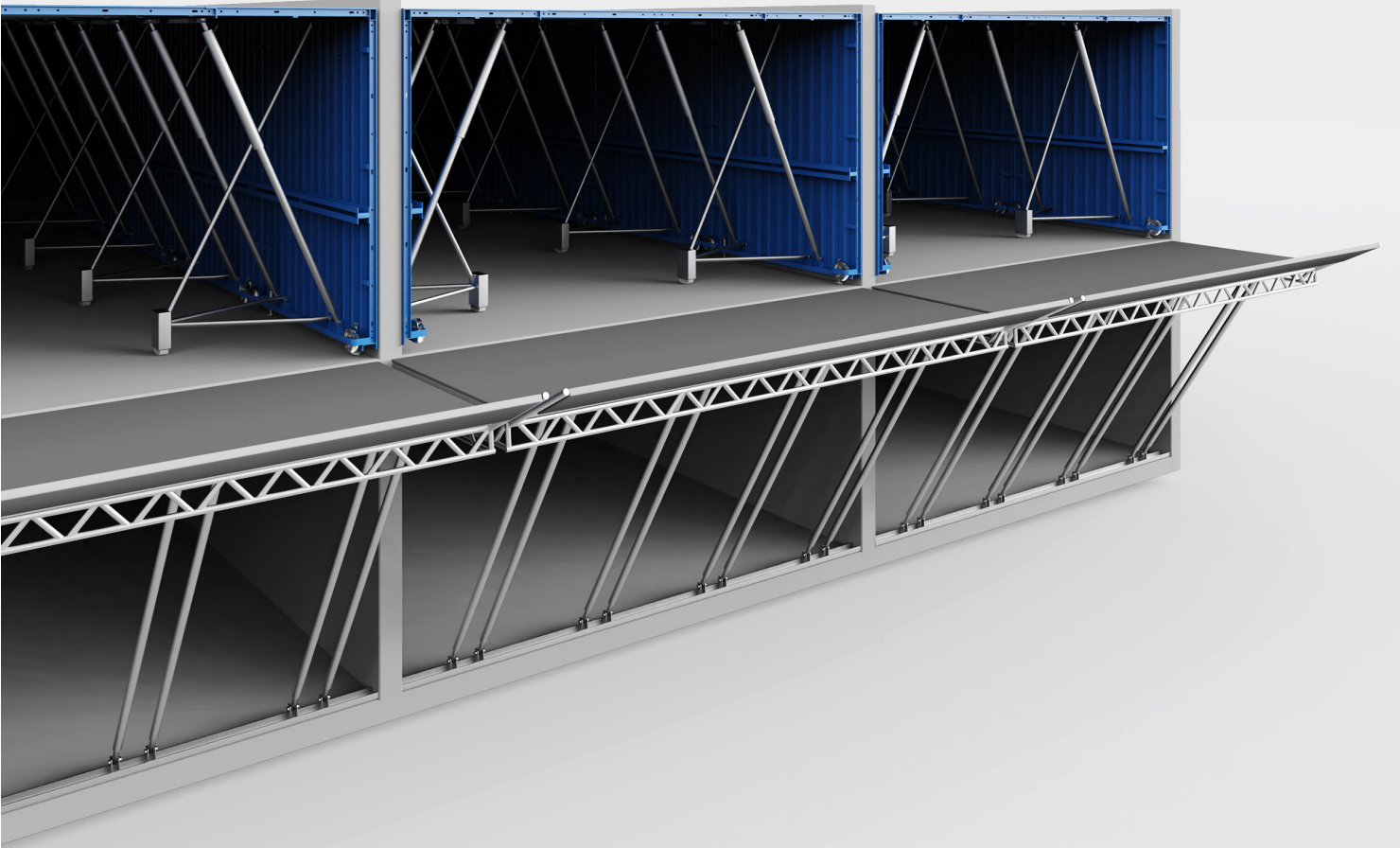
Sistem sadece birkaç kalifiye eleman nezaretinde kullanılabilir. Her gün aynı işlemleri yapan elemanlar hataya meydan bırakmayacak şekilde görev sıralarını ezberler.

## Güvenlik

Sistemin kullanım şekli gereksinimleri şantiye sahasında güvenli çalışma şartları ve ortamı oluşturur.

## Yeni Projelerde Kullanım

İlave adaptör ve aksesuar kullanımı ile yeni projelerimizde kullanım imkanı sağlamaktadır.



## Tünel Kalıp Sistemi Nedir?

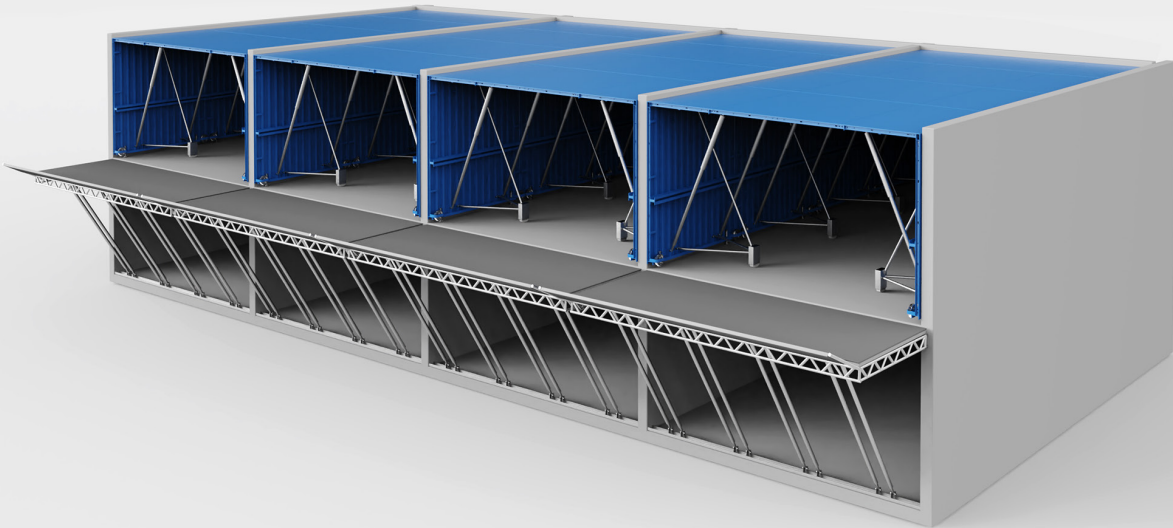
**Tünel Kalıp Sistemi** perde ve döşeme betonunun aynı anda dökülmesini sağlayan ve beton gören yüzeylerin sac olarak imal edildiği bir çelik kalıp sistemidir.

Ayrıca **Tünel Kalıp Sistemi** kullanım koşullarına bağlı olmak üzere 500 defa beton dökümü yapılabilen, kalıp maliyetlerinin minimuma çekildiği, kullanılan iskele sistemleri sayesinde işçi güvenliğinin maksimuma çıktığı, her gün bir beton dökümünün yapılabildiği bir sistemdir.

**Tünel Kalıp Sistemi** monolitik yapıya sahip olan konut, hastane, cezaevi ve yurt tipi binaların üretiminde kullanılmaktadır.

Bu sistem sayesinde yapının büyüklüğüne bağlı olarak 2 günde bir yada her gün bir kat beton dökülebilmektedir.

**Tünel Kalıp Sistemi** ile üretilen yapılar ekonomik, depreme dayanıklı, imalat hatalarının çok aza indirildiği, ince yapı işçiliği maliyetinin çok azaltıldığı yapılardır.



## Neden Tünel Kalıp Sistemi?

### Ekonomiktir

Bir takım kalıp ile aynı projede **500 defa döküm** yapabilmektedir.

Benzer başka projelere, yeni yapılacak kalıp ilavesi ve eski kalıpların onarılması ile **düşük maliyetle** uyum sağlayabilmektedir.

Az sayıda ki yüksek vasıflı usta başı, yardımcıları ve düz işçiler ile gerçekleştirilebildiğinde, işçilik maliyetlerinde önemli **tasarruflar sağlamaktadır**.

İnşaat yapım süresini çok hızlandırdığı için, klasik sistemlere kıyasla kullanılan yapım sermayesinin finansman **maliyeti önemli oranda** düşmektedir.

Kalıplar iş bitiminde veya kullanılmayacak kadar eskidiğinde hala satılabilir bir **ekonomik değer** taşımaktadır.





## Hızlı ve Güvenlidir

Yüklenicinin günlük periyotta bir dökümde perde ve döşeme betonlarını döktüğü bir kalıp sistemidir. Böylece bir takım kalıpla her gün bir kat üretilebilir.

Statik projenin gerektirdiği açıklıklara kadar döküm yapılabilir. 1,5 metre ile 6,5 metre aralığında ki açıklıklarda **kolayca** çalışlabilmektedir.



**Depreme karşı dayanıklılığı** bilinen en güvenli sistemdir. Bu özelliği 1999 Ağustos Marmara depreminde bir kez daha kanıtlanmıştır. Aynı şekilde şiddetli rüzgar ve fırtınalara karşı **en güvenli** yapı sistemidir.

Kalıbı tamamlayan iskele sistemlerini şantiyede eksiksiz uygulanması halinde **iş güvenliği** konusunda son derece başarılı neticeler alınmaktadır.

**Yangına karşı** mukavemetlidir.



## Kolay Uygulanır

İyi planlanmış bir organizasyon ile bant sisteminin şantiyede uygulanmasını sağlar.

Elektrik ve sıhhi tesisat işlerinin tatbikatında da **kolaylıklar** göstermektedir.

Başta konut olmak üzere, otel, öğrenci yurdu, hapisane, kışla ve döküm tekrarı kalıp **maliyetini ucuzlatacak** her türden binalarda kullanılabilir.

Küçük hasarlanmalar da kaynak işi yapabilen ustalar tarafından onarılabilir.



## Yüksek Kalite Sağlar

Projenin doğru tatbik edilmesini ve başladığı kalitede bitirilmesini sağlar.

Üst katlarda perde betonu daha ince dökülerek 40 kat yüksekliğinde binalar yapmak mümkündür.

Üretim sırasında ölçü hataları yok sayılacak kadar az olduğundan prekast cephe duvarı ve hazır panel iç duvar uygulamalarında kolaylık sağlamaktadır.

Kalıp yüzeylerinden çok düzgün beton satırlar elde edildiğinden beton sonrası sıva yapılmadığı gibi diğer kağıt kaplama ve boya işlemleri çok kolay uygulanmaktadır ve bu işlemler minimum maliyetler ile gerçekleştirilmektedir.

## Çevrecidir

Ahşap kullanılmaması nedeniyle çevreye olan olumlu katkıları bilinmektedir.

Isıtma ve havalandırma giderleri konvansiyonel yapılara göre daha azdır.

## Tipler ve Ağırlıklar

Sürekli gelişen üretim teknolojimizle yeni nesil çözümler üretiyoruz.

| No | Kalıp Tipi | Kat Yük. | Döş. Kal. | Perde. Kal. | Oda Say.        | Kalıp Tas. | Kalıp Tonajı | Birim |
|----|------------|----------|-----------|-------------|-----------------|------------|--------------|-------|
| 1  | GB         | 2,91 mt  | 14 cm     | 20 cm       | 10 Oda + Sahan. | Yarım Kat  | 90.000,00    | KG    |
| 2  | GK         | 2,91 mt  | 14 cm     | 20 cm       | 8 Oda + Sahan.  | Yarım Kat  | 76.000,00    | KG    |
| 3  | AG         | 2,91 mt  | 14 cm     | 20 cm       | 10 Oda + Sahan. | Yarım Kat  | 89.000,00    | KG    |
| 4  | T2D        | 3,00 mt  | 14 cm     | 20 cm       | 8 Oda + Sahan.  | Yarım Kat  | 83.000,00    | KG    |
| 5  | A1         | 2,91 mt  | 14 cm     | 20 cm       | 11 Oda + Sahan. | Tam Kat    | 74.000,00    | KG    |
| 6  | K1         | 2,91 mt  | 14 cm     | 20 cm       | 8 Oda + Sahan.  | Yarım Kat  | 76.000,00    | KG    |
| 7  | K2         | 2,91 mt  | 14 cm     | 20 cm       | 10 Oda + Sahan. | Yarım Kat  | 98.000,00    | KG    |
| 8  | K3         | 3,00 mt  | 14 cm     | 20 cm       | 10 Oda + Sahan. | Yarım Kat  | 111.000,00   | KG    |
| 9  | A          | 2,91 mt  | 14 cm     | 20 cm       | 12 Oda + Sahan. | Tam Kat    | 109.000,00   | KG    |
| 10 | A1         | 2,91 mt  | 14 cm     | 20 cm       | 9 Oda + Sahan.  | Yarım Kat  | 72.000,00    | KG    |

| No | Kalıp Tipi | Kat Yük. | Döş. Kal. | Perde. Kal. | Oda Say.        | Kalıp Tas. | Kalıp Tonajı | Birim |
|----|------------|----------|-----------|-------------|-----------------|------------|--------------|-------|
| 11 | GB         | 2,91 mt  | 14 cm     | 20 cm       | 11 Oda + Sahan. | Yarım Kat  | 89.000,00    | KG    |
| 12 | DK         | 2,91 mt  | 14 cm     | 20 cm       | 9 Oda + Sahan.  | Yarım Kat  | 75.000,00    | KG    |
| 13 | B          | 2,91 mt  | 14 cm     | 20 cm       | 10 Oda + Sahan. | Tam Kat    | 70.000,00    | KG    |
| 14 | C          | 3,00 mt  | 14 cm     | 20 cm       | 10 Oda + Sahan. | Tam Kat    | 70.000,00    | KG    |
| 15 | A2         | 2,91 mt  | 14 cm     | 20 cm       | 11 Oda + Sahan. | Tam Kat    | 74.000,00    | KG    |
| 16 | D2         | 2,91 mt  | 14 cm     | 20 cm       | 11 Oda + Sahan. | Tam Kat    | 74.000,00    | KG    |
| 17 | T1A        | 3,00 mt  | 14 cm     | 20 cm       | 5 Oda + Sahan.  | Yarım Kat  | 60.000,00    | KG    |
| 18 | T3A        | 3,00 mt  | 14 cm     | 20 cm       | 15 Oda + Sahan. | Yarım Kat  | 146.000,00   | KG    |
| 19 | SE         | 2,91 mt  | 14 cm     | 20 cm       | 8 Oda + Sahan.  | Yarım Kat  | 76.000,00    | KG    |
| 20 | SF         | 2,91 mt  | 14 cm     | 20 cm       | 10 Oda + Sahan. | Yarım Kat  | 90.000,00    | KG    |

# yeni nesil

## Sistemler

Gözütok'un yeni nesil sistemleri, güneş enerjisi teknolojisinde çığır açan yenilikler sunar. Yüksek lazer teknolojisi ve gelişmiş otomasyon çözümleri ile donatılmış bu sistemler, enerji verimliliğini maksimuma çıkarırken, dayanıklılığı ve güvenilirliği ön planda tutar. Akıllı tasarımı ve ileri mühendislik özellikleri, her türlü iklim koşulunda yüksek performans sağlar ve çevre dostu enerji üretimini destekler.



# SOLAR KOLEKTÖR

Sistemleri



## Genel Bakış

Gözütok solar kolektörleri, yüksek teknoloji ve yenilikçi tasarımıyla güneş enerjisini maksimum verimlilikle toplayarak enerji çözümlerinde üstün performans sunar.

Sunduğumuz gelişmiş izolasyon, otomasyon sistemleri ve dayanıklı malzemeler, çevre dostu enerji üretimini güvenilir ve ekonomik bir şekilde sağlar.

Ayrıca, Gözütok'un ileri düzey mühendislik çözümleri, yüksek ısı ve soğuk koşullarda bile güvenilir performans garantisi sunar, bu da uzun vadeli ve kesintisiz enerji verimliliğini destekler.



## Solar Kolektör Sistemleri Size Birçok Avantaj Sağlar

Gözütok Güneş Kollektörleri, size daha düşük maliyetli, çevre dostu ve daha sürdürülebilir bir enerji kaynağı sunar.

**SOLAR KOLEKTÖR**  
Sistemleri





## Solar Enerji ve Doğanın Gücü

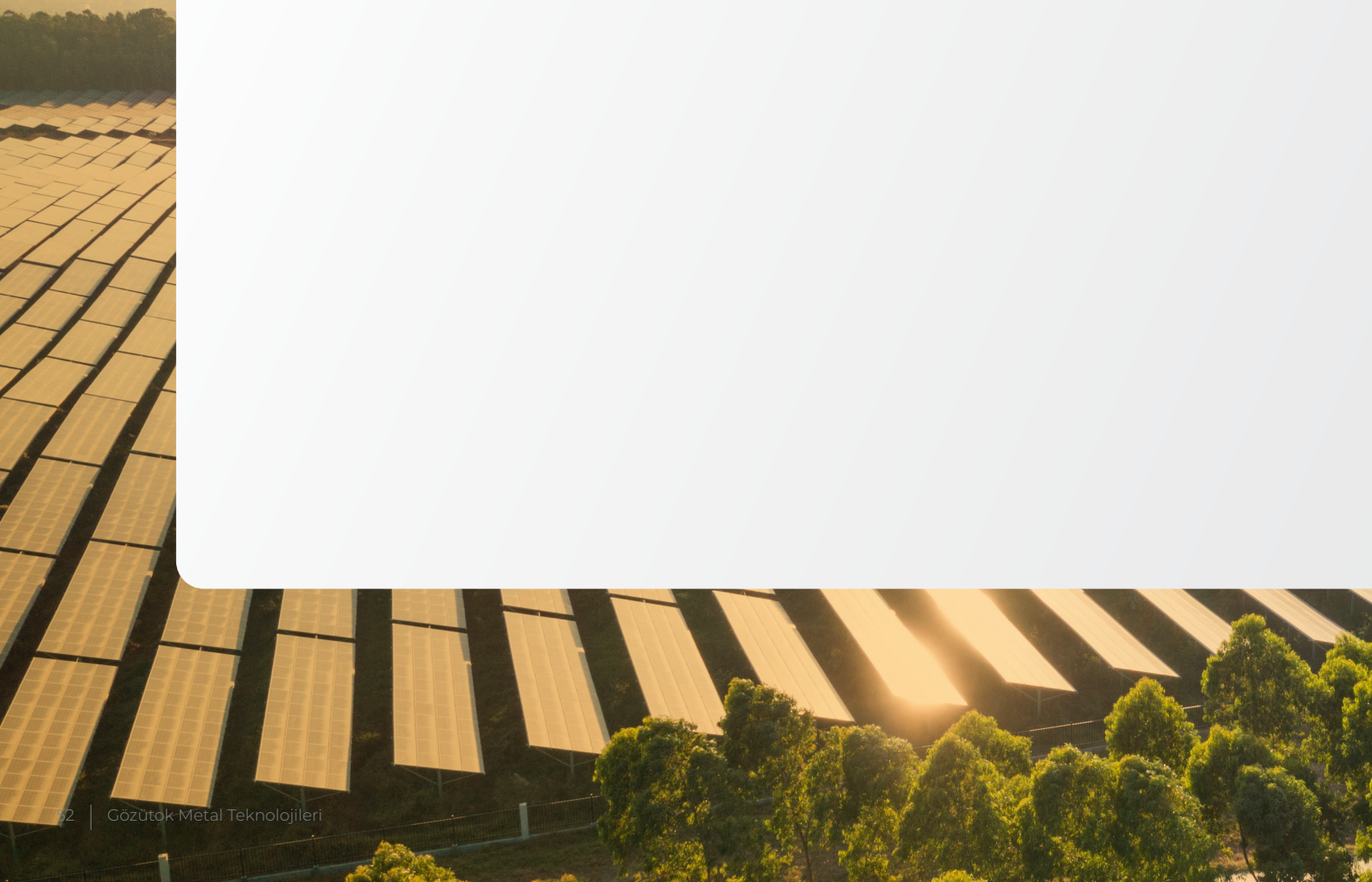
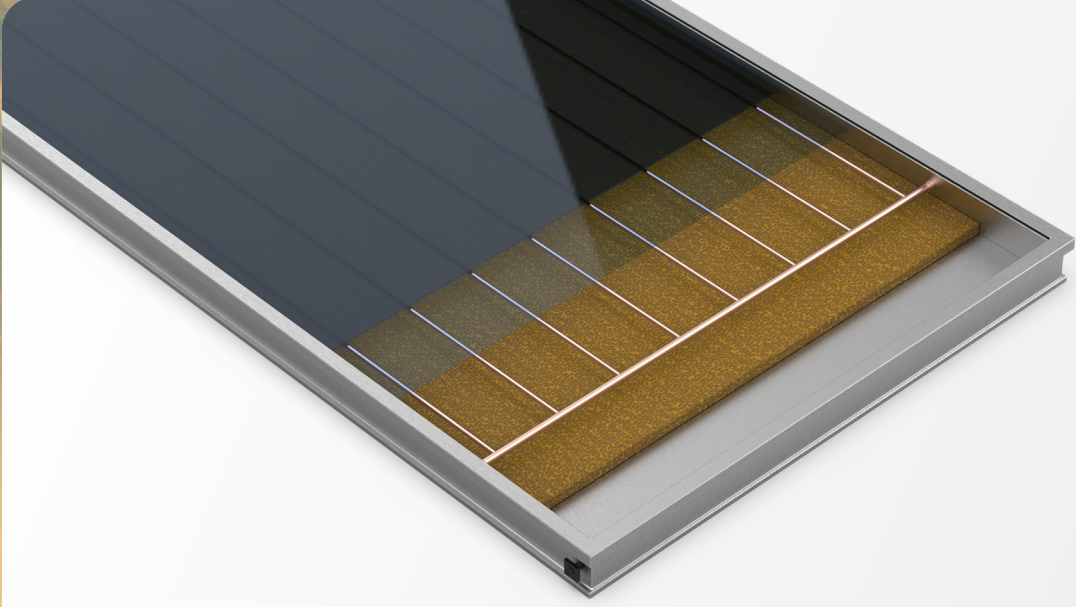
Doğanın sunduđu zengin kaynakları kullanarak sürdürülebilir ve çevre dostu bir enerji kaynağına sahip olan Gözütok güneş kolektörleri, yaşamın belirtilerinden biridir. Sıcak suyu ve sıcak evleri sağlayarak, hayatımızın vazgeçilmez parçalarından biri olan enerjiyi tasarruflu bir şekilde kullanmamıza yardımcı olur.

Gözütok ile yaşamınız daha sıcak ve konforlu hale gelir. Doğal kaynakları kullanarak evinizin sıcaklığını sağlayan bu teknoloji, enerji tasarrufu yapmanıza yardımcı olur ve doğaya saygılı bir şekilde enerji kullanmanızı sağlar.

Gözütok güneş kolektörleri, sıcak su ve sıcak evler gibi yaşamın belirtilerini sağlayarak, hayatımızda önemli bir rol oynar. Doğal kaynakları kullanarak enerji ihtiyaçlarımızı karşılamamıza yardımcı olur ve çevremize saygı göstererek sürdürülebilir bir yaşam tarzını benimsememize destek verir.

## Daha Konforlu

Gözütok Güneş Kolektörleri, diğer enerji kaynaklarına göre daha konforlu bir sıcaklık sağlayarak evinizdeki yaşam kalitesini artırır.



## Solar Termal Kolektörleri Nedir ve Neden Kullanmalıyız?

Gözütok termal güneş kolektörleri, yüksek lazer teknolojisi ile üretilerek yüzey deformasyonu ve verim kaybını önler. Folyolu taş yünü izolasyonu, cam yünlerine göre %50 daha yüksek verim sağlar ve su ile yağmur girişini engelleyen yenilikçi tasarımıyla dikkat çeker. Ayrıca, yüksek ısı ve dona karşı koruma sunar.

Otomasyon paneli, merkezi sistemlerde hem merkezi ısıtma kazanları pompa grubunu hem de güneş enerjisi pompa gurubunu kontrol edebilir ve arıza durumunda sesli ikaz sistemi sunar. Dayanıklı bağlantı elemanları ve GMT markalı termistörler ile antifriz dolum pompaları, Gözütok'un sunduğu güvenilir ve etkili çözümleri tamamlar.

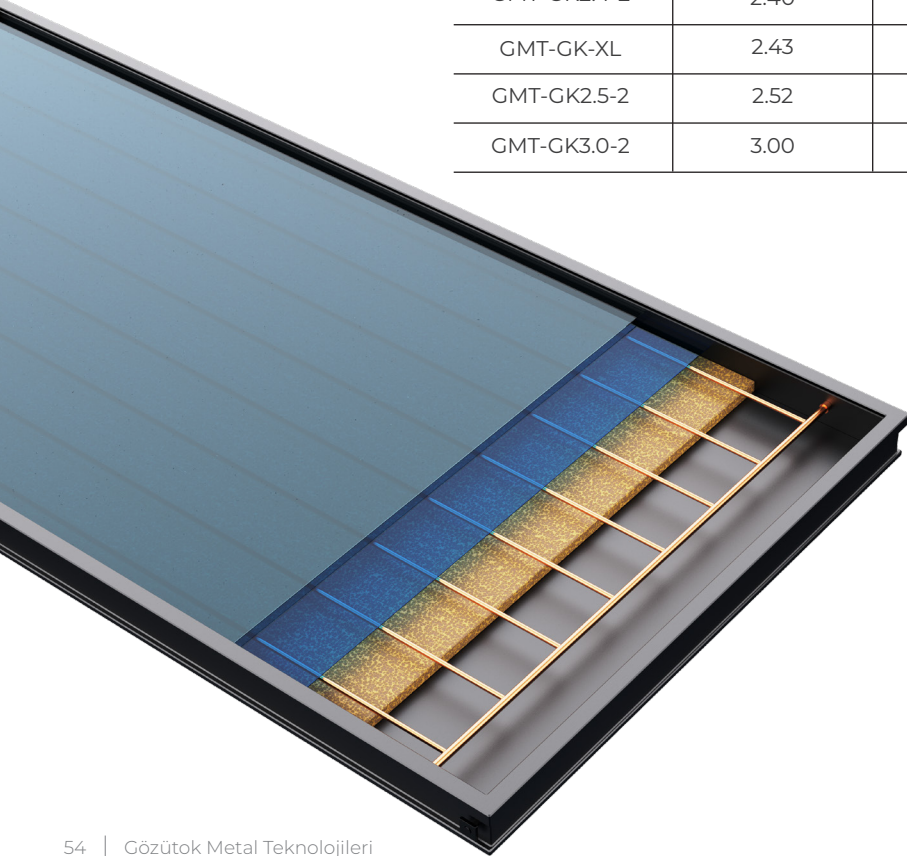
## Sürdürülebilir Kollektör Özellikleri

Gözütok Güneş Kollektörleri, güneş enerjisi kullanarak sıcak su ve ısıtma ihtiyacını karşılamak için mükemmel bir çözümdür. Cam, selektif, bakır borular, elyaf ve alüminyum gibi kaliteli bileşenlerin uyumlu kullanımı, yüksek performans, dayanıklılık ve konforlu kullanım sunar. Kollektörler, 220°C'ye kadar dayanıklı temperli cam ve bakır borular ile alüminyum selektif kollektör tipine sahiptir. 0.40 mm CPT alt örtü, 50 mm kaya yünü izolasyon ve 40 lt/ m<sup>2</sup>.h akışkan debisi sayesinde, yüksek enerji verimliliği ve uzun ömürlü performans sağlar.

Gözütok Güneş Kollektörleri, modern ve çevre dostu bir yaklaşım sunar. 6 bar maksimum çalışma basıncı ve 9 bar minimum deneysel basınç özellikleri sayesinde yüksek basınç dayanımı sağlar. Bu özellikleri, geniş kullanım alanı ve yüksek konforlu kullanım sağlar. Gözütok Güneş Kollektörleri, modern ve çevre dostu bir yaklaşım sunar. Kollektörlerin farklı modelleri, çeşitli alan ve kullanım ihtiyaçlarına göre tasarlanmıştır.

### PARAMETRE LİSTESİ

| Model       | Brüt Alan (m <sup>2</sup> ) | Net Alan (m <sup>2</sup> ) | Boyutlar         |
|-------------|-----------------------------|----------------------------|------------------|
| GMT-GK1.5-2 | 1.50                        | 1.39                       | 1500 x 1000 x 80 |
| GMT-GK-L    | 1.78                        | 1.63                       | 1926 x 925 x 80  |
| GMT-GK2.0-2 | 2.00                        | 1.87                       | 2000 x 1000 x 80 |
| GMT-GK2.4-2 | 2.40                        | 2.25                       | 2400 x 1000 x 80 |
| GMT-GK-XL   | 2.43                        | 2.30                       | 2010 x 1210 x 80 |
| GMT-GK2.5-2 | 2.52                        | 2.34                       | 2100 x 1200 x 80 |
| GMT-GK3.0-2 | 3.00                        | 2.84                       | 2500 x 1200 x 80 |



## Isıtıcılar ve Aksesuarları

Güneş enerjisi sistemlerinde kullanılan ısıtıcılar ve aksesuarlar, yüksek kaliteli malzemelerden üretilerek en üst seviyede performans sağlar. Ayrıca, uzun ömürlü ve dayanıklı olmaları sayesinde sıcak su ihtiyacınızı uzun yıllar boyunca karşılamaya devam eder. Gözütok güneş enerjisi sistemleri, yüksek kaliteli ısıtıcılar ve aksesuarlarıyla size en konforlu ve güvenilir sıcak su deneyimini sunar.

Bu yüksek kaliteli ısıtıcılar ve aksesuarlar, güneş enerjisi sistemlerinin verimliliğini artırır ve enerji tasarrufu sağlar. Özellikle, otomatik solar sıvı besleme üniteleri ve plakalı eşanjörler gibi aksesuarlar, sistemin performansını en üst düzeye çıkarmak için tasarlanmıştır. Bu sayede, sıcak su ihtiyacınızı en verimli şekilde karşılamak için en uygun koşullar sağlanır. Gözütok güneş enerjisi sistemleri, tüm bu avantajlarıyla birlikte, size sadece sıcak su ihtiyacınızı karşılamakla kalmayıp aynı zamanda enerji maliyetlerinizi düşürmenizi de sağlar.

## Daha Tasarruflu

Gözütok güneş sistemleri sayesinde, enerji tasarrufu yaparak hem doğal kaynakları koruyabilir hem de enerji faturalarınızda önemli ölçüde azalma sağlayabilirsiniz.

## Düz Paneller Çalışma Prensibi

Yenilikçi öncüler olarak, yüksek kaliteli ve pazar uyumlu güneş ürünlerimizi üretmek için ihtiyaç duyduğumuz makineler genellikle “tezgah üstü” olarak mevcut değildir. Bu nedenle, “her şey mümkündür” yaklaşımıyla, çeşitli teknik gereksinimleri karşılamak için son derece sofistike makinelerimizi sürekli olarak geliştiriyoruz. Estetik tasarımlarımız ve sayısız çevresel ve yenilik ödülleri, kolektör ailelerimizi ayırt edici kılmaktadır. Her bir kolektör serisi, çok sayıda müşteri özel tasarımıyla birlikte gelir. Böylece, birkaç yüz farklı kolektör varyantı ve sayısız montaj çözümü sunabiliyoruz.

### PARAMETRE LİSTESİ

|                 |                                  |   |   |
|-----------------|----------------------------------|---|---|
| Genel Veriler   | Kolektör Boyutları(mm)           | 1926x925x80                             | 2010x1210x80                            |
|                 | Genel Alan (m <sup>2</sup> )     | 1.78                                    | 2.43                                    |
| Emici           | Başlık & Yükseltici Ölçüleri(mm) | 22mm & 10mm                             | 22mm & 10mm                             |
|                 | Levha                            | Al, Yüksek Seçici Kaplama, CPT          | Al, Yüksek Seçici Kaplama, CPT          |
|                 | Boyutlar                         | 10mmx0.5mm                              | 10mmx0.5mm                              |
|                 | Stagnasyon Sıcaklığı             | 213°C                                   | 213°C                                   |
|                 | Çalışma Basıncı                  | 0.6MPa                                  | 0.6MPa                                  |
| Yalıtım         | Yalıtım Malzemesi                | Cam Elyaf + Polyester Elyaf + Kaya Yünü | Cam Elyaf + Polyester Elyaf + Kaya Yünü |
| Cam Kaplama     | Geçirgenlik                      | 91.5%                                   | 91.5%                                   |
|                 | Malzeme                          | Temperli Güneş Güvenlik Camı            | Temperli Güneş Güvenlik Camı            |
| Kasa            | Çerçeve                          | Alüminyum 6063-T5                       | Alüminyum 6063-T5                       |
|                 | Arka Plaka                       | Renkli Galvanizli Sac, Kalınlık         | Renkli Galvanizli Sac, Kalınlık         |
|                 | Çerçeve Rengi                    | Gümüş/Siyah                             | Gümüş/Siyah                             |
| Genel Ağırlık   | Net Ağırlık (kg)                 | 28                                      | 33,5                                    |
| Yükleme Miktarı | 40HQ Konteyner                   | 350 PCS                                 | 194 PCS                                 |



## Faydalar

Ürünlerimizin olağanüstü kalitesi ve akıllı tasarımı, eşsiz bir fiyat/performans değerini garanti eder.

Robot kontrollü üretim hattımız, üretim sırasında en yüksek hassasiyeti sağlar.

Otomatik üretim verisi toplama, her ürünün hammaddeleri, üretim tarihi, üretim işçisi ve teslimat süresinin kolay ve hızlı bir şekilde izlenmesini sağlar.

Her ürün, kapalı bir kabinde %100 tam otomatik basınç testi dahil olmak üzere üç aşamalı kalite kontrollerinden geçer.

Yaklaşık 10,048 kaynak noktası bulunan kaynak dikişlerinin dayanıklılığı ve uzun ömürlülüğü, hızlandırılmış yaşlandırma testleri ile doğrulanır.

Çift katmanlı alüminyum ekstrüzyon kasa, kolektörün ısı tutma kapasitesini artırır ve yapıyı güçlendirir.



## Basınçlı Güneş Su Isıtıcı Çalışma Prensibi

Sıcak su sistemi, güneş kolektörü ve dolaşım borusu aracılığıyla bir sıcaklık farkı dolaşımı oluşturur ve tanktaki suyun sürekli olarak ısınmasını sağlar. İlk olarak, düz levha kolektörü ısıyı toplar ve içindeki suya transfer eder. Daha sonra, kolektör ile tanktaki su arasında bir sıcaklık farkı oluşur. Bu sıcaklık farkı, döngüyü yönlendirir, sıcak suyun tabandan üste doğru termosifon prensibiyle yükselmesini sağlar, daha soğuk su ise tanktan kolektöre geri akar. Su kolektöre dönerken yeniden ısıtılır ve böylece tanktaki suyu ısıtır. Tüm süreç, bir dolaşım pompası olmadan çalışır. Elektrikli bir ısıtma elemanı, (bazı modellerde bulunmayan) ek bir ısı kaynağı olarak hizmet eder ve güneş enerjisinin yetersiz olduğu veya su sıcaklığı yüksek seviyelere ulaştığında ek ısı sağlar.

### PARAMETRE LİSTESİ

| Kapasite                       | 150L                                       | 200L         |
|--------------------------------|--|--------------|
| Güneş Kolektör Sayısı          | 1  | 1            |
| Kolektör Boyutları (mm)        | 1926x925x80                                | 2010x1210x80 |
| Emici Levha                    | Al, Yüksek Seçici Kaplama                  |              |
| Bağlantılar                    | Erkek Dişli q,22 mm                        |              |
| Cam                            | 3.2 mm Temperli Dokulu Cam                 |              |
| Yalıtım Tankı                  | Poliüretan 50 mm                           |              |
| Malzeme Tankı                  | Paslanmaz Çelik                            |              |
| Nominal Basınç (Mpa)           | 0.6  |              |
| Isı Transfer Ortağı            | Polipropilen Glikol/Su Karışımı            |              |
| Korozyon Önleyici Kaplama      | Magnezyum Anot                             |              |
| Elektrikli Isıtıcı (Opsiyonel) | 220V/1.5 KW                                | 220V/1.5 KW  |
| Montaj Malzemesi               | Toz Kaplamalı Galvanizli Sac/SUS/Alüminyum |              |
| 1x40HQ/Qty                     | 105  | 79           |

## Faydalar

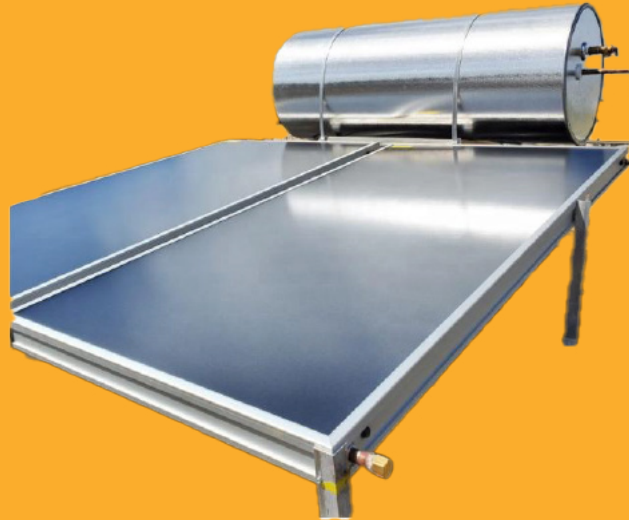
Düz levha kolektöründeki bakır borular ısı deęiřtirici olarak işlev görür, hızlı başlama ve yüksek verimlilik sağlar.

Üç gelişmiş kaplama yöntemi (Seçici Kaplama / Siyah Krom / Titanyum-Nitrit-Oksit) özel ihtiyaçlarınıza uygun olarak mevcuttur, lazer kaynak teknolojisi bakır kanatların ve boruların sorunsuz bir şekilde birleştirilmesini sağlar.

Modüler kolektör, çeşitli mimari yapılarla birleştirilebilir, eğimli ve düz çatıları minimum bakım gerektirecek şekilde uyum sağlar.

Yeni model depolama tankı, SUS 304, SUS 316L kullanılarak tasarlanmıştır ve her türlü su için uygundur.

Su tankı, T/P vanası, negatif basınç vanası ve basınç tahliye vanası dahil olmak üzere üçlü koruma özelliğine sahiptir, böylece su ısıtıcı farklı koşullar altında etkili bir şekilde çalışabilir.



## Güneş Emicisi Çalışma Prensibi

Güneş emicisi, güneş radyasyonunu ısı enerjisine dönüştüren ve bu ısıyı suya aktaran kritik bir bileşendir. Isı emici çekirdeğin malzemesi, yapısı ve yüzey kaplaması, su ısıtıcısının performansı için hayati öneme sahiptir. Isı emme plakası belirli bir basınca dayanıklılık kapasitesine, suyla mükemmel uyuma ve yüksek termal verimliliğe sahip olmalıdır.

### PARAMETRE LİSTESİ

| Kaplama Kalınlığı (mm) | Genişlik (mm) | Kaplama Malzemesi | Emici Kaplama              | Üst Bakır Boru(mm) | Dikey Bakır Boru(mm) |
|------------------------|---------------|-------------------|----------------------------|--------------------|----------------------|
| 0.3                    | 750           | Alüminyum Levha   | Siyah Kaplama              | 22*0.6mm           | 10*0.5mm             |
| 0.3                    | 925           | Alüminyum Levha   | Siyah Kaplama              | 22*0.6mm           | 10*0.5mm             |
| 0.3                    | 1210          | Alüminyum Levha   | Siyah Kaplama              | 22*0.6mm           | 10*0.5mm             |
| 0.4                    | 750           | Alüminyum Levha   | Siyah Kaplama/Mavi Kaplama | 22*0.6mm           | 10*0.5mm             |
| 0.4                    | 925           | Alüminyum Levha   | Siyah Kaplama/Mavi Kaplama | 22*0.6mm           | 10*0.5mm             |
| 0.4                    | 1210          | Alüminyum Levha   | Siyah Kaplama/Mavi Kaplama | 22*0.6mm           | 10*0.5mm             |

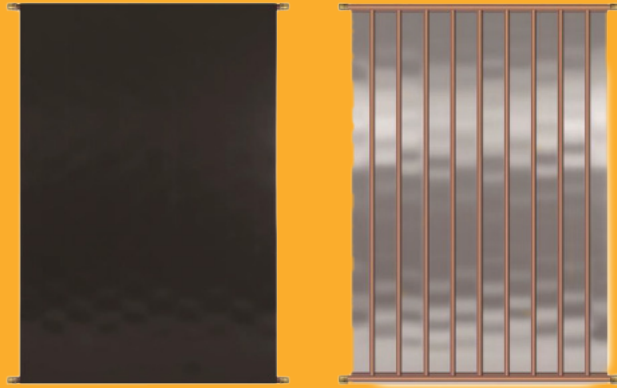
## Faydalar

Lazer kaynak hattı, küçük bir erime havuzu oluşturur ve bu, emici ile riser borular arasındaki bağlantı kuvvetini artırır, böylece güneş emicisinin ömrünü uzatır.

Güneş kolektörünün görünümünde görülebilir kaynak çizgileri olmaması estetik açıdan daha hoş ve bina çatılarında daha iyi entegre olur.

Düz levha güneş kolektöründeki mavi kaplama filmin yüzeyi sağlam kalır.

Kaynak noktaları arasındaki 3 mm mesafe, daha fazla kaynak noktası sağlayarak sisteme daha yüksek ısı iletim verimliliği kazandırır.



## Kaplama Filmi Çalışma Prensibi

Güneş emicisi, güneş radyasyonunu ısı enerjisine dönüştüren ve bu ısıyı suya aktaran kritik bir bileşendir. Isı emici çekirdeğin malzemesi, yapısı ve yüzey kaplaması, su ısıtıcısının performansı için hayati öneme sahiptir. Isı emme plakası yeterli basınca dayanıklılığa, suyla iyi uyuma ve yüksek termal verimliliğe sahip olmalıdır.

Şu anda en yaygın kullanılan spesifikasyonlar, kalınlığı 0.3 mm ve 0.4 mm olan ve genişliği 1210 mm'den az olan alüminyum kaplama filmleridir. Bobin malzemeleri buna göre sağlanır. Güneş seçici emme kaplaması, özellikle düz levha güneş kolektörlerinin ısı emme bölümünde geniş bir şekilde uygulanır. Ayrıca büyük ısı boruları ve hava enerjisi kolektörleri gibi diğer uygulamalarda da kullanılabilir.

### PARAMETRE LİSTESİ

| Kaplama Kalınlığı (mm) | Genişlik (mm) | Kaplama Malzemesi | Emici Kaplama              |
|------------------------|---------------|-------------------|----------------------------|
| 0.3                    | 750           | Alüminyum Levha   | Siyah Kaplama              |
| 0.3                    | 925           | Alüminyum Levha   | Siyah Kaplama              |
| 0.3                    | 1210          | Alüminyum Levha   | Siyah Kaplama              |
| 0.4                    | 750           | Alüminyum Levha   | Siyah Kaplama/Mavi Kaplama |
| 0.4                    | 925           | Alüminyum Levha   | Siyah Kaplama/Mavi Kaplama |
| 0.4                    | 1210          | Alüminyum Levha   | Siyah Kaplama/Mavi Kaplama |

### PARAMETRE LİSTESİ

| Kaplama Kalınlığı (mm) | Genişlik (mm) | Kaplama Malzemesi | Emici Kaplama              | Üst Bakır Boru(mm) | Dikey Bakır Boru(mm) |
|------------------------|---------------|-------------------|----------------------------|--------------------|----------------------|
| 0.3                    | 750           | Alüminyum Levha   | Siyah Kaplama              | 22*0.6mm           | 10*0.5mm             |
| 0.3                    | 925           | Alüminyum Levha   | Siyah Kaplama              | 22*0.6mm           | 10*0.5mm             |
| 0.3                    | 1210          | Alüminyum Levha   | Siyah Kaplama              | 22*0.6mm           | 10*0.5mm             |
| 0.4                    | 750           | Alüminyum Levha   | Siyah Kaplama/Mavi Kaplama | 22*0.6mm           | 10*0.5mm             |
| 0.4                    | 950           | Alüminyum Levha   | Siyah Kaplama/Mavi Kaplama | 22*0.6mm           | 10*0.5mm             |
| 0.4                    | 1250          | Alüminyum Levha   | Siyah Kaplama/Mavi Kaplama | 22*0.6mm           | 10*0.5mm             |

## Faydalar

Ultrasonik kaynaklı bakır kanatlar, plakalı kolektörlerin ısı emme bölümünde kullanılır. Ultrasonik kaynak, güçlü ve dayanıklı bir bağlantı sağlarken, bakır malzeme yüksek termal iletkenlik sunar. Zamanında teslimat sağlamak için iki ultrasonik kaynak üretim hattı işletiyoruz.



## Basınçlı Su Deposu

BASINÇLI SU DEPOLAMA TANKI (TEK/İKİ KATLI ISI DEĞİŞİM KOİLİ İLE)

- İç depolama tankı: Kalınlığı 1.5-2.0 mm (100L-300L) ve 2.0-2.5 mm (400-1000L) olan paslanmaz çelik SUS304-2B/SUS316.
- Isı değişim koili: 12\*10 mm çapında yüksek kaliteli bakır koil.
- Tank kabuğu: Kalınlığı 0.5-0.6 mm olan yüksek kaliteli beyaz kaplamalı renkli çelik levha.
- Tank yalıtımı: 50-100 mm kalınlığında yüksek yoğunluklu poliüretan entegre köpük.
- Aksesuarlar: Regülatörlü termostatlı elektrikli ısıtıcı, magnezyum anodu, T/P vanası ve basınç tahliye vanası.

### PARAMETRE LİSTESİ

| Ürün No.     | Tank Boyutu (mm) | Depolama Tankı | Tank Litresi | Yalıtım Kalınlığı | Konteyner Yükleme Setleri |      |      |
|--------------|------------------|----------------|--------------|-------------------|---------------------------|------|------|
|              |                  |                |              |                   | 20GP                      | 40GP | 40HQ |
| PT1-304/150  | 470*1460         | SU304          | 150L         | 50mm              | 58                        | 117  | 142  |
| PT1-304/200  | 550*1360         | SU304          | 200L         | 50mm              | 49                        | 98   | 119  |
| PT1-304/250  | 580*1450         | SU304          | 250L         | 50mm              | 40                        | 80   | 97   |
| PT1-304/300  | 580*1710         | SU304          | 300L         | 50mm              | 35                        | 69   | 84   |
| PT 1-304/400 | 700*1580         | SU304          | 400L         | 60mm              | 29                        | 57   | 59   |
| PT1-304/500  | 700*1890         | SU304          | 500L         | 60mm              | 24                        | 48   | 58   |
| PT1-304/1000 | 1000*2100        | SU304          | 1000L        | 100mm             | 11                        | 22   | 26   |





## SÜRDÜRÜLEBİLİR BİR GELECEK.

Doğaya duyduğumuz saygı ve yenilikçi çözümlerimizle sürdürülebilir bir geleceğe katkı sağlıyoruz. Her adımımızda çevreye olan etkilerimizi minimize etmeyi hedefliyor, enerji verimliliği yüksek ürünler tasarlıyoruz.

Gelecek nesillere yaşanabilir bir dünya bırakmak için sorumluluklarımızın bilincindeyiz.





## Yeşil bir gelecek için çalışıyoruz.

Gözütok Metal Teknolojileri olarak, üretim süreçlerimizi çevresel etkileri en aza indirecek şekilde tasarlıyoruz. Geri dönüştürülebilir malzemeler ve yenilenebilir enerji kaynakları kullanımına öncelik veriyoruz. Bu sayede, doğal kaynakların korunmasına ve karbon ayak izinin azaltılmasına destek oluyoruz.

Hedefimiz, yalnızca bugünün değil, yarının ihtiyaçlarını da karşılayacak sürdürülebilir teknolojiler geliştirmek. Çevre dostu projelerimizle, hem müşterilerimize hem de gezegenimize değer katmaya devam ediyoruz. Daha yeşil bir dünya için azimle çalışıyoruz.



# GENEL KATALOG

Gözütok Metal  
Teknolojileri.



444 7 125

Gez Köy Organize Sanayi Mah. 3. Cad. No:8  
Aziziye / ERZURUM

[www.gozutokmetal.com.tr](http://www.gozutokmetal.com.tr)  
[info@gozutokmetal.com.tr](mailto:info@gozutokmetal.com.tr)

# GENEL KATALOG

Gözütok Metal  
Teknolojileri.

**GMT**  
Based on  
experience

